



# EAU WETSUITS 2024 Fall & Winter

フルオーダー 10%UP / 3箇所以内 ±3cm 以内サイズ修正は ¥0

### 究極の暖かさと軽くて動きやすい



## WCZ-E

CHESTR ZIP

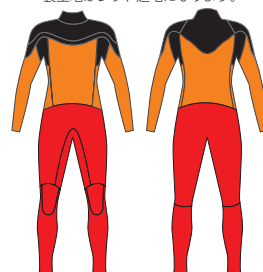
4x3 ¥113,000 (税込価格 ¥124,300) 5x3 ¥115,000 (税込価格 ¥126,500) features



- Aベース：上半身 (Mesh Skin ブラック限定)
- Bベース：下半身 (Lutex+α)
- ポイント：脇 (SuperFlexまたはGFF)



- Materials
- Dry Thermo
  - Lutex+α
- 袖の表面はフラットスキン  
裏生地はレッド起毛になります。



#### Hyper Low Neck

セットの必要なく着脱がシンプルに行える  
簡易タイプの防水ネックシステムです。

#### Stretch Fastener (white)

胸のファスナーにはストレッチコイルファスナーが使用されています。ストレッチ  
性があるため胸の突っ張り感がなくスムーズな着脱と運動性能が向上しました。

#### Easy Flap System

ネックからエントリーするシンプルなシステムを基本に開口部の広がり確保できるように改良することで防水性とスムーズな着脱  
を両立させたイージーエントリーシステムです。



#### Single Cuff & Single Ankle

手首、足首から海水の侵入を防ぐ防水処理加工が標準で行われています。  
OPTIONでブーツやグローブを挟み込みさらなる防水性を得ることが  
できるW-CUFF & W-ANKLEに変更することができます。



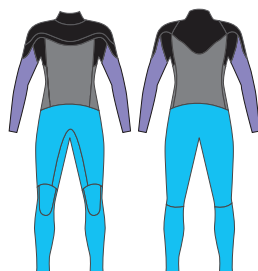
## WCZL-E

CHESTR ZIP

3x3 ¥89,000 (税込価格 ¥97,900) 5x3 ¥91,000 (税込価格 ¥100,100)

- Aベース：上半身 (Mesh Skin ブラック限定)
- Bベース：下半身 (ブラック限定)

- Materials
- Aero Capsule
  - Aero Capsuel
  - Quick Dry



#### features



- Hyper Low Neck
- Stretch Fastener
- Easy Flap System

\*詳細は WCZ-E 参照



#### Simple Wrist&Ankle

手、足首の処理は脱着を楽に行えるよう、  
防水加工は行っておりません。防水性の高い  
処理をご希望の方はオプションのW-Cuffs&  
W-Ankleをお勧めいたします。



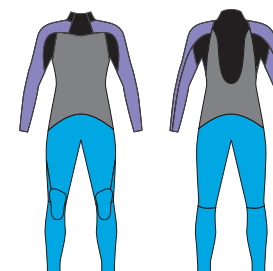
## BZE-E

BACK ZIP

3x3 ¥79,000 (税込価格 ¥86,900) 5x3 ¥81,000 (税込価格 ¥89,100)

- Aベース：上半身 (Mesh Skin ブラック限定)
- Bベース：下半身 (ブラック限定)

- Materials
- Aero Capsuel
  - Dry Thermo1
  - Quick Dry



#### features



#### Barrier Zip System 標準

首から侵入した海水がインナーバリアーの効果  
によりスーツ外部へ押し出される Barrier-Zip  
System が標準で装備されています。ファスナーは  
10V タイプを使用しているので開け閉めも容易に  
行えます。



#### Simple Wrist&Ankle

手、足首の処理は脱着を楽に行えるよう、  
防水加工は行っておりません。防水性の高い  
処理をご希望の方はオプションのW-Cuffs&  
W-Ankleをお勧めいたします。

# BBS WETSUITS 2024 Fall & Winter



フルオーダー 10%UP / 3箇所以内 ± 3cm 以内サイズ修正は ¥0

## 人気 NO1

強い風も水も防ぐ上半身スキン仕様の究極の暖かさのチェストジップモデル

### WCZ-S

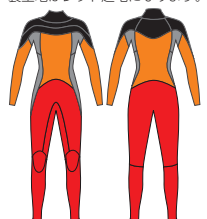
4x3 ¥101,600 (税込価格 ¥111,760)

5x3 ¥103,600 (税込価格 ¥113,960)

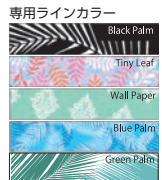
- A ベース：上半身 (Mesh Skin プラックのみ)
- B ベース：下半身 (Lutex+α)
- ポイント (専用ポイントまたは SuperFlex)



**Materials**  
 Dry Thermo 2 LUFTEX+α  
 袖の表面はフラットスキン  
 裏生地はレッド起毛になります。



- Hyper Hi Neck for Shell: 3,300yen (税込)
- Shield Tape: 5,500yen (税込)
- Dry Thermo2→高機能起毛Blaze ZXへアップグレード 5,500yen (税込)
- W-Cuffs: 4,400yen (税込)
- W-Ankles: 4,400yen (税込)
- フルオーダー10%UP
- 首、手足、足首±3cm以内サイズ修正は無料



## BB にオススメ

全身に Lutex+α ジャージを使用した魔法瓶のような暖かさのチェストジップモデル

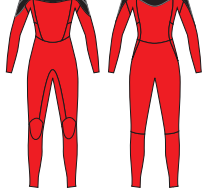
### WCZ-J

4x3 ¥101,600 (税込価格 ¥111,760)

- A ベース：上半身 (Lutex+α プラックのみ)
- ライン (SuperFlex)



**Materials**  
 Lutex+α



- Shield tape 5,500yen (税込)
- BODY+ 袖 DRY THERMO 3,300yen (税込)
- W-Cuffs: 4,400yen (税込)
- W-Ankles: 4,400yen (税込)
- Hyper Neck: 3,300yen (税込)
- フルオーダー10%UP
- 首、手足、足首±3cm以内のサイズ修正は無料

## 買いやすいチェストジップモデル

標準仕様はハイエンドモデルと同じで人気のチェストジップモデルがリーズナブルな値段で作れる！

### BZE-C

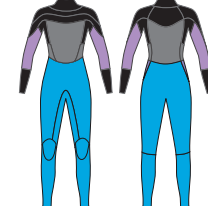
3x3 ¥88,000 (税込価格 ¥96,800)

5x3 ¥90,000 (税込価格 ¥99,000)

- A ベース：上半身 (Mesh Skin プラックのみ)
- B ベース：下半身 (プラックのみ)
- ライン (LIMITED 専用ラインカラー)



**Materials**  
 Aero Capsuel Dry Thermo1  
 Quick Dry



- Single Cuff: 2,750yen (税込)
- Single Ankle: 2,750yen (税込)
- W-Cuffs: 4,400yen (税込)
- W-Ankles: 4,400yen (税込)
- Shield Tape: 5,500yen (税込)
- Hyper Hi Neck: 3,300yen (税込)
- フルオーダー10%UP
- 首、手足、足首±3cm以内サイズ修正は無料

## エントリー層にもオススメ！

リーズナブルなプライスで上半身スキントタイプのバックジップモデル

### BZE-B

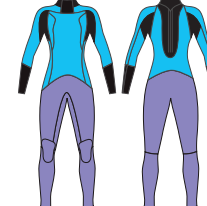
3x3 ¥76,000 (税込価格 ¥83,600)

5x3 ¥78,000 (税込価格 ¥85,800)

- A ベース：上半身 (プラックのみ)
- B ベース：下半身 (プラックのみ)
- ライン (SuperFlexまたは専用ラインカラー)



**Materials**  
 Carbonic Dry Aero Capsuel



- Single Cuffs: 2,750yen (税込)
- Single Ankles: 2,750yen (税込)
- W-Cuffs: 4,400yen (税込)
- W-Ankles: 4,400yen (税込)
- YKK-Aquaseal仕様: 5,500yen (税込) UP
- Shield Tape: 5,500yen (税込)
- Kanoko Elbow Pad: 3,300yen (税込) UP
- Kanoko Classic Long Pad: 3,850yen (税込)
- フルオーダー10%UP
- 首、手足、足首±3cm以内のサイズ修正は無料

## 〈共通の標準仕様〉



### Stretch Fastener

胸のファスナーにはオリジナルホワイトカラーのストレッチコイルファスナーが使用されています。ストレッチ性があるため胸の突っ張り感がなくスムーズな着脱と運動性能が向上しました。



### Easy Flap System

ネックからエントリーするシンプルなシステムを基本に開口部の広がりを確保できるように改良させることで防水性とスムーズな着脱を両立させたエントリーシステムです。



### Hyper Low Neck

セットの必要がなく着脱が簡単に行える簡易タイプの防水ネックシステムです。



### Single Cuff & Single Ankle

手首、足首から海水の侵入を防ぐ防水処理加工が標準で行われています。OPTION でアーツやグローブを積み込みさらなる防水性を保つことができる W-CUFF & W-ANKLE に変更することができます。



### Barrier Zip System 標準

首から侵入した海水がインナーバリアーの効果によりスーツ外部へ押し出される Barrier-Zip System が標準で装備されています。ファスナーは 10V タイプを使用しているため開け閉めも容易になります。着脱が気になる方にはオプションの AQUA-SEAL 仕様がおすすです。\* AQUA-SEAL ファスナーへ交換の場合、インナーバリアーはつきません。



### Simple Wrist&Ankle

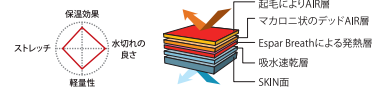
手、足首の処理は脱着に楽に行えるよう、防水加工は行っておりません。防水性の高い処理をご希望の方はオプションの W-Cuffs & W-Ankle をお勧めいたします。

## Materials

### Dry Thermo 2

空気を含む特殊繊維を起毛させることで人体とスーツの間に空気層を作りダウンジャケットと同じ効果を再現。また吸湿発熱効果を持つ機能繊維エスパープレスによりさらなる保温効果を得ることができる。内部に侵入した水を一度吸い込み瞬時に拡散させることで速乾性に優れる。

ブラック

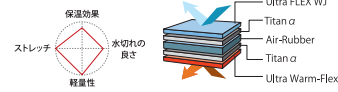


### LUFTEX+ α

最高級の伸縮性と軽さを誇る素材LUFTEXにTITANをプラスすることで冷たい外気を遮断し、スーツ内部は魔法瓶のように熱をキープさせた毛足の短い起毛素材になります。

ブラック

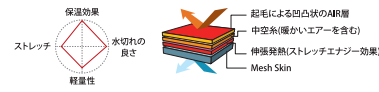
指で伸ばすとスーツ両サイド、繊維の隙間化から Titan 層が見えます。



### BLZE ZX

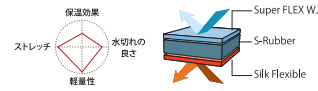
空気を含む特殊繊維を凸凹起毛させることで人体とスーツの間に空気層をつくりダウンジャケットと同じ効果を再現。また伸縮することで発熱するストレッチエナジーによりさらなる保温効果を得ることができる。内部に侵入した水を一度吸い込み瞬時に拡散させることで速乾性にもすぐれ素材をソフト加工させることでタッチがよく伸縮性の良い素材に仕上がっている。

ブラック



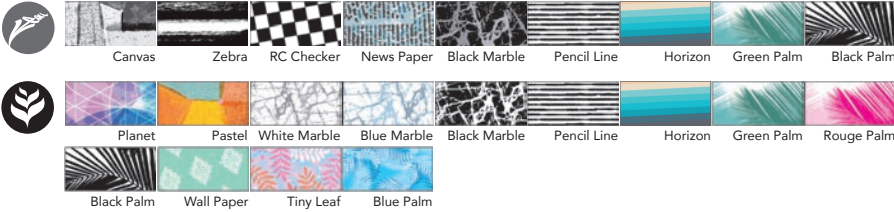
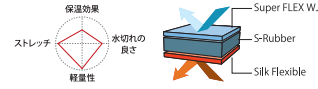
### Super-Flex (3mm,2mm)

伸縮性の高い6WAYスーパーストレッチジャージを使用することでさらなる進化を遂げた現代のニュースタンダードスーパーストレッチ素材。全22色



### GPF Flex (3mm,2mm)

Super Flex をベースに鼻昇プリントされたデザイン性が高くオリジナリティに優れたスーパーストレッチ素材。おもに脇、袖などダウンポイントに使用されています。



### Dry Thermo 1

起毛とAIRを含むマカロニ繊維の効果でダウンジャケットのような状態を作り出し吸水発熱繊維エスパープレスがスーツ内部を暖めることで常に快適な状況を作り出す。またスーツ内部に侵入した水分を瞬時に吸水速乾層によりスーツ内部の乾きも早い。※在庫がなくなり次第終了。

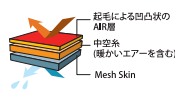
ブラック



### Quick Dry

速乾性の高いポリエステルと空気を含む特殊繊維を起毛させることで人体とスーツの間に空気層をつくりダウンジャケットと同じ効果を再現。内部に侵入した水を一度吸い込み瞬時に拡散させることで速乾性にすぐれる。

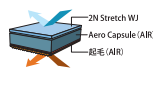
ブラック



### Aero Capsule (下半身ジャージ部分)

暖かいエアールを含む糸を凸凹状に織り上げ起毛させた耐久性に優れた保温素材。SHIELD TAPEとの相性もよく速乾性も高い、下半身のジャージ部分に使用されています。

ブラック



## Options

### W-Cuffs & W-Ankle

手首足首を2重構造にすることで締め付けを強くし海水の侵入を防ぐことができます。また、別売りのブーツやグローブを挟み込むことでさらに防水性がアップします。

W-Cuffs ¥4,400(税込)  
W-Ankle ¥4,400(税込)



### Shield Tape Option

オプションで股のジャージ部分内側にテープを貼ることで、加工には専用の機械を使いますので耐久性も抜群です。高い防水性を求める方にお薦めのオプションです。

¥5,500(税込)



¥3,300(税込)



### Kanoko Elbow Pad

肘の抜けを防ぐため Kanoko ジャージを使った肘あてオプションになります。BB におすすめ。

¥3,300(税込)



### Kanoko Classic Long Pad

膝周りの消耗を軽減させ耐久性を上げたい方にオプション仕様をお勧めいたします。

¥3,850(税込)



### Leash Guard

クラシックなスタイルを好みリフレッシュに装着する方のため、裏面の強度をアップさせる加工がオプションでお選びいただけます。※左右どちらか1箇所指定ください。

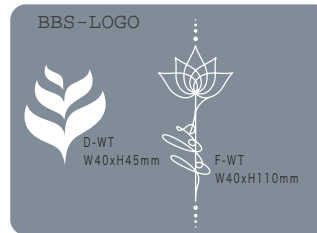
¥3,300(税込)



### BBS SIZE CHART

サイズ	MENS					
	S	MS	M	ML	L	XL
身長	160	163	167	172	175	178
体重	53	55	58	61	67	75
ウエスト丈	43.5	45	46	47	49	51
股下	66	67.5	69	72	73	75
股上	22	22	22.5	23	24	25
新背丈	64.5	66	67.5	69	72	75
首囲	34	34	35	36	37	38
上胸囲	85	87	88	91	95	99
腹囲	67	68	70	73	77	80
尻囲	86	86	87	89	93	98
太股囲	48	49	50	52	55	58
膝下囲	31	31	32	33	34	36

サイズ	MENS					
	S	MS	M	ML	L	XL
フクラハギ囲	34	34	35	36	37	39.5
足首囲	19.5	19.5	20.5	21.5	22.5	23.5
スネ長	36	36.5	37	38	39	41
肩幅	40	41	42	44	45	46
桁丈	70	71.5	73	75	77	79
袖丈	50	50.5	51	53	54.5	56
腕付け根囲	38	39	40	42	44	47
大腕囲	25	25	26	27	28	30
肘囲	23	23	24	25	26	27
肘下囲	24	24	25	26	27	28
手首	15	15	16	16.5	17	18



### BBS SIZE CHART

サイズ	S				M			
	S	M	ML	L	S	M	ML	L
身長	153	157	160	165	153	157	160	165
体重	45	49	52	57	45	49	52	57
股下	63	65	68	69	63	65	68	69
首囲	31	32	33	34	31	32	33	34
上胸囲	80	82	84	86	80	82	84	86
腹囲	60	62	64	67	60	62	64	67
尻囲	85	87	89	91	85	87	89	91
太股囲	50	51	52	54	50	51	52	54

サイズ	S				M			
	S	M	ML	L	S	M	ML	L
膝下囲	30	31	32	33	30	31	32	33
フクラハギ囲	31	32	34	36	31	32	34	36
足首囲	19	20	21	22	19	20	21	22
桁丈	69	70	72	74	69	70	72	74
大腕囲	24	25	26	27	24	25	26	27
肘囲	21	22	23	24	21	22	23	24
肘下囲	22	23	24	25	22	23	24	25
手首	14	14.5	15	16	14	14.5	15	16

## Winter Accessory



### ホットドライウィンターソックス

保温性はもちろん、水キレと耐久性を兼ね備えた冬用BB&サーフソックスが足先を寒さからしっかり守ります。足裏にはより軽く強度のある生地を使用し指先はシリコンコートで補強し破れを防止します。

Size :  
XS(22.5\*23.5cm) S(23.5\*24.5cm) M(24.5\*25.5cm)  
L(25.5\*26.5cm) XL(26.5cm)

2mm(B-SP-2MM) ¥6,820(税込)  
3mm(B-SP-3MM) ¥7,040(税込)  
5mm(B-SP-5MM) ¥7,260(税込)

※修理の価格についてはお問い合わせください。

※表示価格は2024年10月現在の希望価格です。  
※製品の仕様、価格は予告なく変更する場合があります。  
※製品写真は、印刷色のため実際の色とは異なります。  
※BBS, EAU ウェットスーツは全て1年間の保証付きです。  
(但し誤ったご使用やお手入れ不良の場合は保証対象外)  
※オーダーメイド製品は受注製品ですので、ご注文から納品まで10日~4週間程かかります。



BUZZ CORPORATION

〒251-0035 神奈川県藤沢市片瀬海岸 2-10-22

TEL:0466-27-2000 FAX:0466-27-8900

Email:info@buzz.jp http://www.buzz.jp/